

施設概要

所： 神奈川県川崎市神奈川区 995-1
 施設名： 地域密着型介護老人福祉施設
 定 員： 定員 60名
 施設形態： 単独型
 入居開始期： 平成24年4月(予定)
 駐車場： 無料

周辺施設

- 大塚洋品店/ツメス
- スーパーエゾクマズナリー
- エゾトエゾストア
- 調成町役場
- 調成町郵便局



お問い合わせ

〒259-0134

神奈川県川崎市二宮町一色3043 マゾン・開成開設準備室

☎:090-8084-6328(名測)

☎:090-8084-6199(岡本)

担当者直通

グループ紹介



・一般会管理部 〒259-0134
 神奈川県川崎市二宮町一色 3043
 ☎ 0463-70-1002
<http://www.ittokai.or.jp>
<http://www.facebook.com/ittokai.jp>



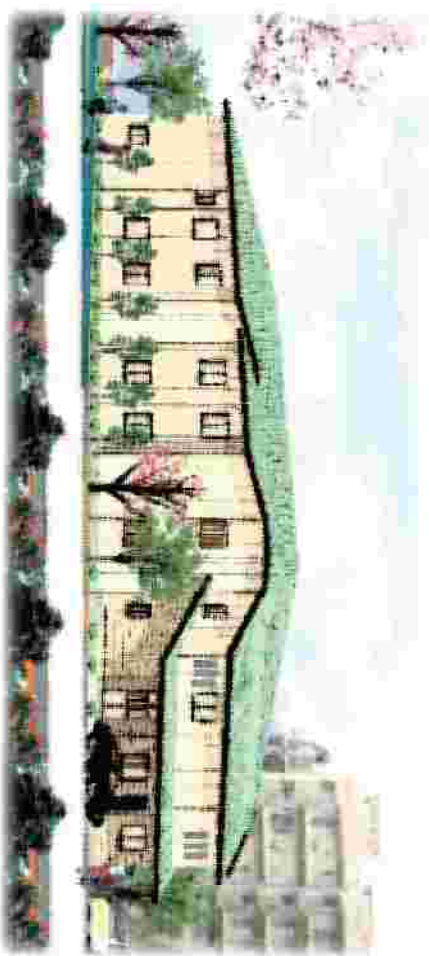
 介護老人福祉施設 マゾン・開成	 はなの里	 はなの煙	 はなの家
 介護老人福祉施設 マゾン・二宮	 はなの家	 はなの路	 はなの家
 介護老人福祉施設 マゾン・開成	 はなの家	 はなの家	 はなの家

地域密着型介護老人福祉施設

マゾン・開成



目指したのは、“もうひとつの我が家・・・”



スワジ・開成は「住み慣れた生活」を支援いたします。

「小規模介護老人福祉施設」についてのご案内

お住まい

全室個室のためお客様のプライバシーが守られています。地域の方々と積極的に関わり、住み慣れた土地で安心して生活して頂くことができます。

お食事

管理栄養士が季節感のあるメニューを作りユニット内のキッチンで盛りつけなどを行うので、より家庭的な雰囲気を楽しめます。

サービス

小規模ならではの、きめ細かなサービスを提供いたします。お一人おひとりと密に関わり向き合うことが出来ます。



お客様（入居者）に生きる喜びや喜びを感じて頂く為に、介護をする、される側という関係ではなく、一緒に
“人生の今を生きている”
 ことを共有したいと考えております。なによりもお客様がどうしたいか、どう暮らしたいかという気持ちを尊重し、ケアを生活援助として位置付けております。



※建設中のため、写真はイメージとなります。

近隣施設

サウナ・ジム・プール
ザ・プラザ

はなの路
 はなの詩

近くにはカルテア施設がございますので、高野多くのスワジが滞在しております。また、そのかに合った生活スタイルを「施設」の2棟笑ひいたします。



お手洗



一般浴室



特殊浴室



リビング



準個室